



Organización de las
Naciones Unidas para la
Agricultura y Alimentación

iniciativa
AMÉRICA LATINA Y CARIBE
SIN HAMBRE

Midiendo el impacto del Programa Bolsa Familia utilizando el Día de Salud y Nutrición (Brasil)

Rômulo Paes-Sousa

(Fiocruz)

Leonor Pacheco

(Ministerio de Desarrollo Social y Combate al Hambre)

Beneficios del PBF

Pobreza	Niños 0-15, Embarazadas, Nodrizas	Básico	Variable	Total
Pobre	1		US\$ 10	US\$ 10
	2		US\$ 20	US\$20
	3 ó mas		US\$30	US\$30
Extremadamente Pobre	0	US\$31		US\$31
	1	US\$10	US\$10	US\$41
	2	US\$20	US\$ 20	US\$51
	3 ó mas	US\$30	US\$30	US\$61

Las condicionalidades

Educación

Matricula escolar 6-17 años de edad

Asistencia de 85% ó mas

Salud

Ante y Post-Natal Check-up

Vacunación y seguimiento de peso y altura 0-7 año de edad

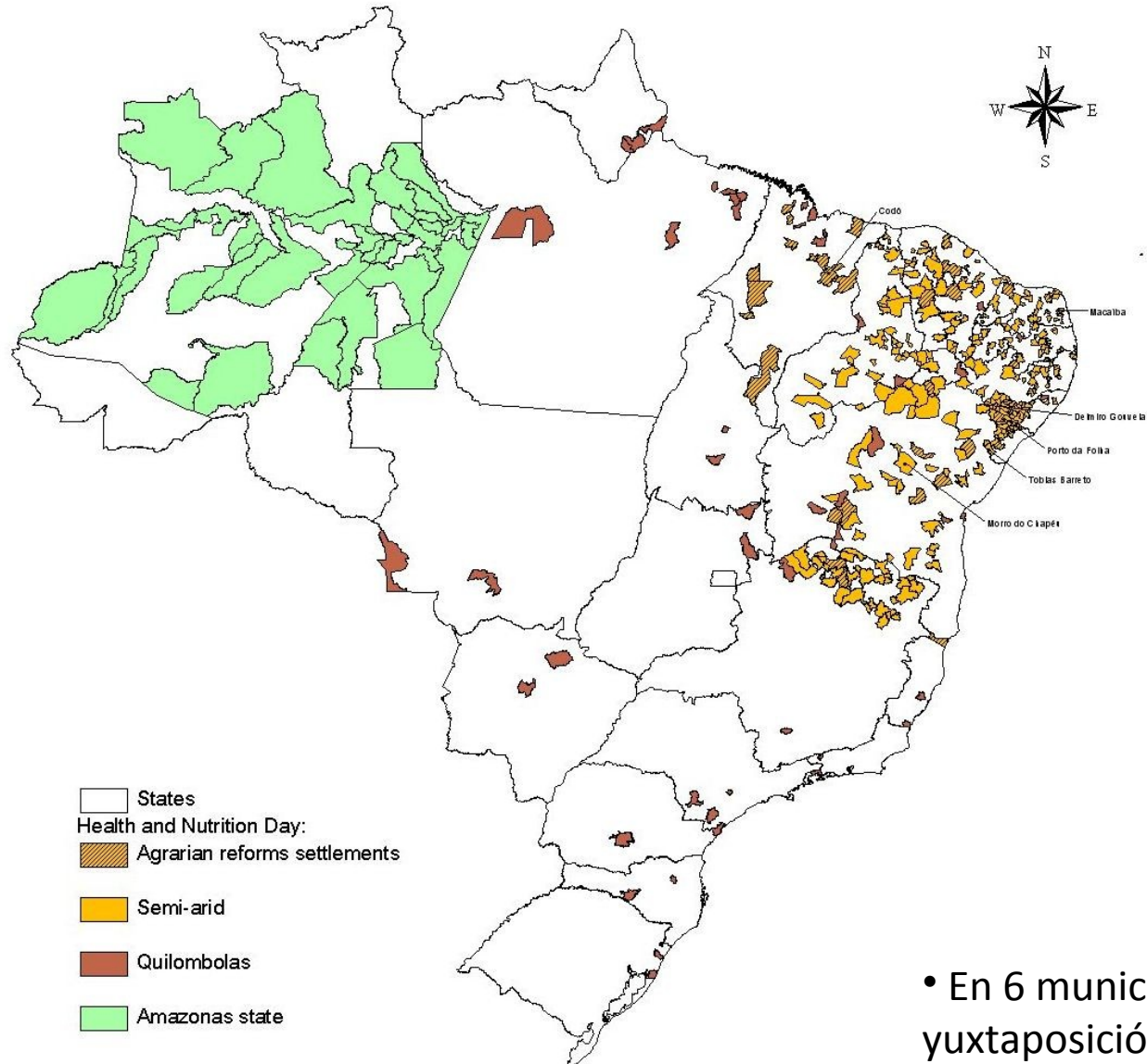
Día de Salud y Nutrición

- Una iniciativa para describir la situación nutricional de niños de poblaciones vulnerables.
- La estrategia aprovecha la Campaña de Vacunación para medir los déficits antropométricos en niños de 0 a 5 años.

Convocatorias Nutricionales. Brasil 2005/2007

Población/ Región	Fecha o período	Estados muestreados/ estados de la región	Municipalidades muestreadas/ municipalidades de la región	Muestra (niños 5 años)	Población estimada de 5 años de referencia
Semiárido/ Nordeste	25 agosto 2005	9 / 9	277 / 1.133	16.239	2.300.000
Asentamiento rural/NE	agosto/ septiembre 2005	10 / 10	40 / 1.877	1.305	230.000
Quilombolas/ Nacional	agosto/ septiembre 2006	22 / 27	60 / 5.564	2.723	90.000
Estado Amazonas/ Norte	26 agosto 2006	1 / 7	43 / 62	4.280	454.000

Municipalidades con Convocatorias



- En 6 municipalidades, hubo yuxtaposición de 3 llamadas

CARACTERÍSTICAS DE LOS NIÑOS INCLUIDOS EN LAS CONVOCATORIAS

Característica	Semiárido (n=16.030)	Asentamiento (n=1.342)	Quilombo (n=2728)	Amazonas (n=2.275)	Total (n=22.375)
<i>Peso al nacer</i>					
Normal	93,2	91,8	92,1	91,4	92,8
Abajo de 2,5 Kg.	6,8	8,2	7,9	8,6	7,2
<i>Escolaridad de la persona de referencia en la familia</i>					
menos de 4 años	52,4	75,3	63,5	35,5	53,3
5 años y mas	47,6	24,7	36,5	64,5	46,7
<i>Recibe Bolsa Familia</i>					
Si	38,8	47,2	51,6	39,1	40,9
No	61,2	52,8	48,4	60,9	59,1
<i>Hogar con energía eléctrica</i>					
Si	92,6	73,8	79,6	89,3	89,6
No	7,4	26,2	20,4	10,7	10,4
<i>Hogar recibe agua de la red pública</i>					
Si	68,9	13,3	28,3	59,7	59,7
No	31,1	86,7	71,7	40,3	40,3

RESULTADOS

- 1) en relación al acceso al PBF, los grupos familiares del semiárido y del estado do Amazonas tienen un acceso similar. Las familias de reforma agraria y de los quilombos presentan mayor cobertura.
- 2) los niños/as beneficiarios del PBF cuando comparados a los no beneficiarios presentan diferencias moderadas en relación al registro de nacimiento e al acceso domiciliar a la energía y agua ;
- 3) es menor la ocurrencia de déficit talla/edad (desnutrición crónica) y peso/edad (desnutrición aguda) entre los menores de cinco años beneficiarios que entre los no beneficiarios del PBF.
- 4) el peso al nacer es la única variable con mayor adecuación en los indicadores antropométricos: los chicos con peso adecuado al nacer tienen 3,5 y 4,5 veces más posibilidad de adecuación en la relación peso/talla y peso/edad, respectivamente, que los chicos con bajo peso al nacer, independientemente de que estén en el PBF o no.